

Förderkreis Klosterkirche Neuwerk  
Schwestern Salvatorianerinnen e.V.  
Dammer Str. 165  
41066 Mönchengladbach

Tel. 02161-668-1014

E-Mail:  
esther.strauss@salvatorianerinnen.de  
u.schulten@salvatorianerinnen.de

[www.klosterkirche-neuwerk.de](http://www.klosterkirche-neuwerk.de)



# KLOSTERKIRCHE NEUWERK

Samstag, 27. Juli 2024

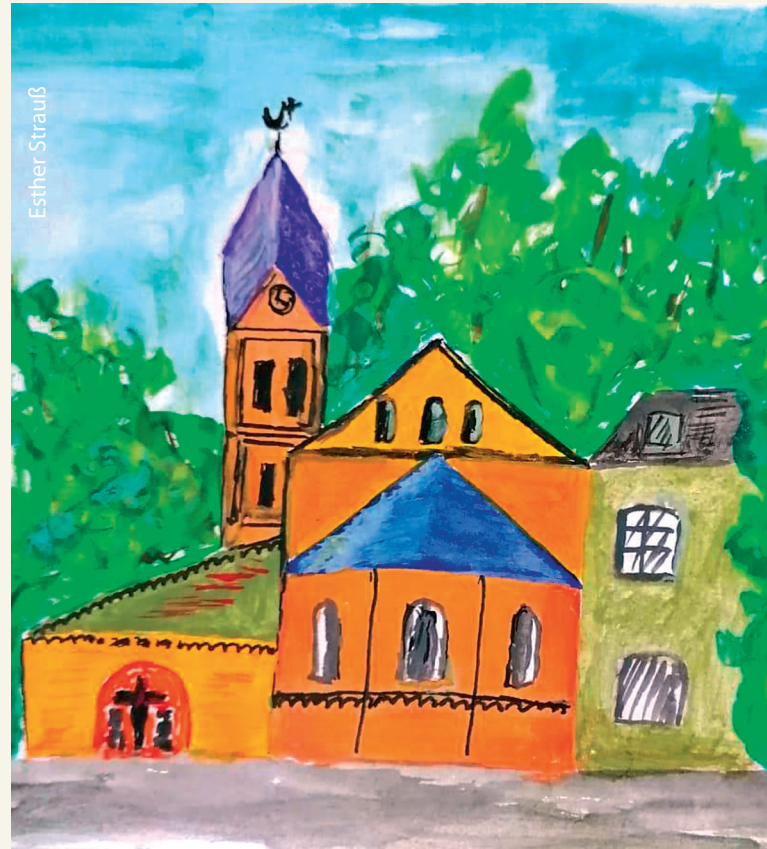
## TAG DER STILLE

Die Klosterkirche steht dem Besucher täglich von  
**8-18 Uhr offen**. Führungen durch die Klosterkirche  
für geschlossene Gruppen, gerne auch Schulklassen,  
auf Anfrage und nach Vereinbarung.

Aktuelle Programminformationen:  
[www.klosterkirche-neuwerk.de](http://www.klosterkirche-neuwerk.de)

Für die Teilnahme am „Tag der Stille“ erbitten wir  
einen **Kostenbeitrag von 30,00 Euro pro Person**,  
darin eingeschlossen alle Materialien, das Mittag-  
essen sowie alle Getränke.

**Anmeldungen bitte bis 14.07.2024**  
telefonisch: 02161-632150 oder per  
E-Mail: [hildegardfrohn@t-online.de](mailto:hildegardfrohn@t-online.de)



**SALVATORIANERINNEN  
& Förderkreis der  
Klosterkirche Neuwerk**

# Tag der Stille

Was mein Leben reicher macht



## Willkommen in der Stille

Stille erleben und mitgestalten

Stille und Innehalten im Alltag sind ein Geschenk, ein Luxus. In der Stille entsteht Raum zur unmittelbaren Begegnung – vor allem mit uns selbst.

Zu diesem Auskosten der Stille möchten wir Sie gerne einladen!

## Ab 8.45 Uhr

Die Klosterkirche ist geöffnet – herzlich willkommen!

## 9 Uhr – Morgenlob

Danach Begrüßung und Vorstellen des Programms

## Angebot um 10 Uhr

NACH INNEN LAUSCHEN: DA SEIN

Klang & Schwingung • Angelika Kanters

## Parallel in der Bibliothek

BILDERKINO

Wechselnde Bilder legen Spuren • Susanne Niebler

## Angebot um 11 Uhr

SPUREN ERSPÜREN: ACHTSAM SEIN

Sanfte Bewegung, Body Scan, Meditation

Angelika Kanters

## Parallel

SPUREN FINDEN DURCH LITERATUR

Büchertisch, Literaturtipps, Texte • Hildegard Frohn

## 12 Uhr – Mittagessen

## 13 Uhr

SPUREN LEGEN oder HINTERLASSEN

Gehmeditation im Garten & Meditativer Tanz

Gisela von Holten

## 13.30 - 15 Uhr

LITERATURWERKSTATT „SPIRITUELLE WEGE“

Was trägt mich? Wo kann ich mich orientieren?

Lesen – schreiben oder malen – ein Labyrinth bauen

Beate Drever-Wierichs

## 15 Uhr

AUSKLANG, STILLE, SCHLUSSGEDANKEN